

IL·LUMINACIÓ

Guia bàsica DIALUX

DIALux

DIALux és un programa que et permet crear projectes d'il·luminació, on pots dissenyar, calcular i visualitzar sistemes d'il·luminació tant interiors com exteriors, utilitzant els catàlegs electrònics de lluminàries dels fabricants rellevants del moment. Compta amb la funcionalitat de renderització 3D útil per a la previsualització i càlculs d'il·luminació. També determina el consum energètic del projecte, el qual es pot comparar amb les directrius vigents tant nacional com internacionals i saber si compleix la normativa.

2018

ETSAB

ServeiTIC



Nou document: El primer per començar a treballar serà insertar un nou local amb la forma del projecte que vols realitzar. Icona: **Insertar nuevo local**.

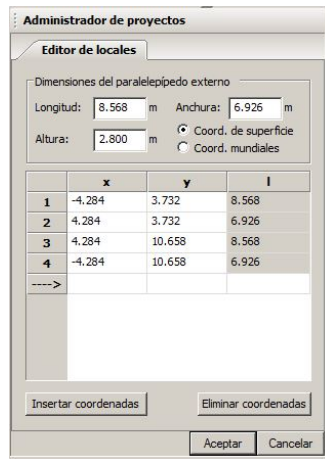


Per a obtenir la forma (en planta) es pot fer directament sobre un full en blanc o importar l'arxiu d'autocad per tindre una referència sobre la qual treballar. Icona: **Cargar archivo DWG o DXF**. (Recorda que potser hauràs de guardar l'arxiu CAD en una versió anterior compatible amb dialux).



Un cop tens la referència, has d'insertar els punts. **Botó dret > Inserir punto** i arrossegar fins on vulguis, o directament escriure les coordenades en el recuadre "editor de locales".

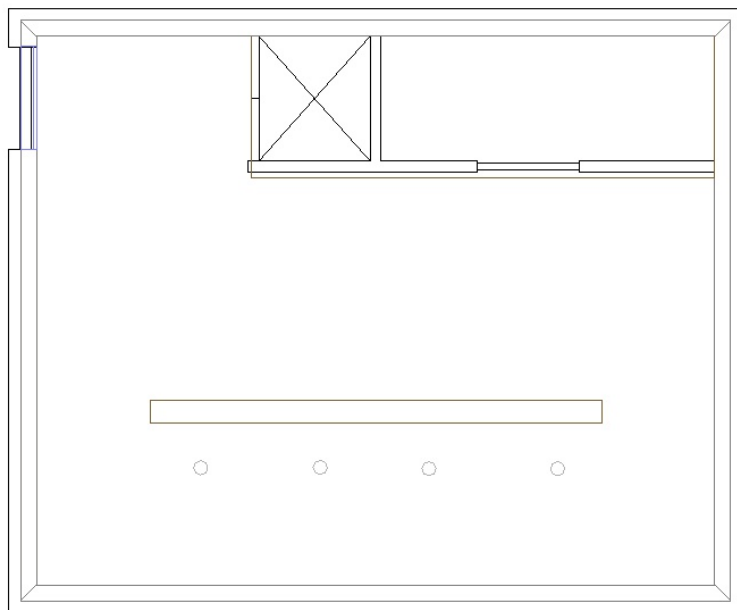
Textures: Es pot donar més realisme a la estança insertant colors o textures a parets/terres/sostres, tant interiors com exteriors. A la barra inferior esquerre i sel·leccions "Colors", on veuràs una llista de materials predeterminats que podras utilitzar. Per exemple, si vull que la meua sala tingui un parquet de fusta: **Colores > Texturas > Interiores > Suelo > Madera > Parquet en listones**. T'apareixen en previsualització els tipus de fusta en llistons disponibles i arrossegues la imatge que t'interessa a sobre del punt del plànol on el vols insertar.



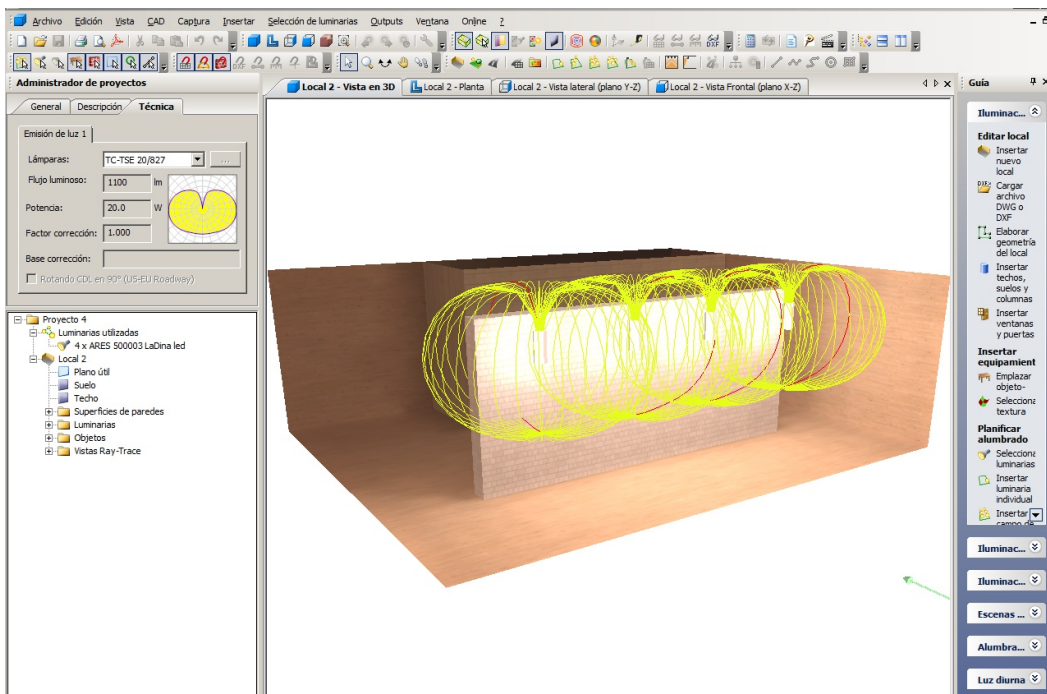
Portes i finestres: A la mateixa barra inferior esquerra trobaràs una altra icona, "Objectes" on podràs sel·leccionar el tipus de portes i finestres desitjats per a inserirlos al teu projecte: **Objetos > Puertas y ventanas > Ventanas**. En aquest punt, arrossegues la finestra fins el punt del dibuix on vols col·locarla, podent modificar la posició i dimensions d'aquesta a la pestanya "Geometria".

Il·luminació: A la pestanya superior vas a **Selección de luminàries > Catálogo DIALux** on apareix una llista de catàlegs de diferents cases i marques. Sel·leccionant-les, la major part dels casos et redireccionarà a una adreça on podràs descarregar-te un plug-in per a instal·lar els catàlegs i poder usar-los des de DIALux. També tens la versió online dels catàlegs per a poder utilitzar una lluminària concreta sense necessitat de baixar-te el catàleg complet.

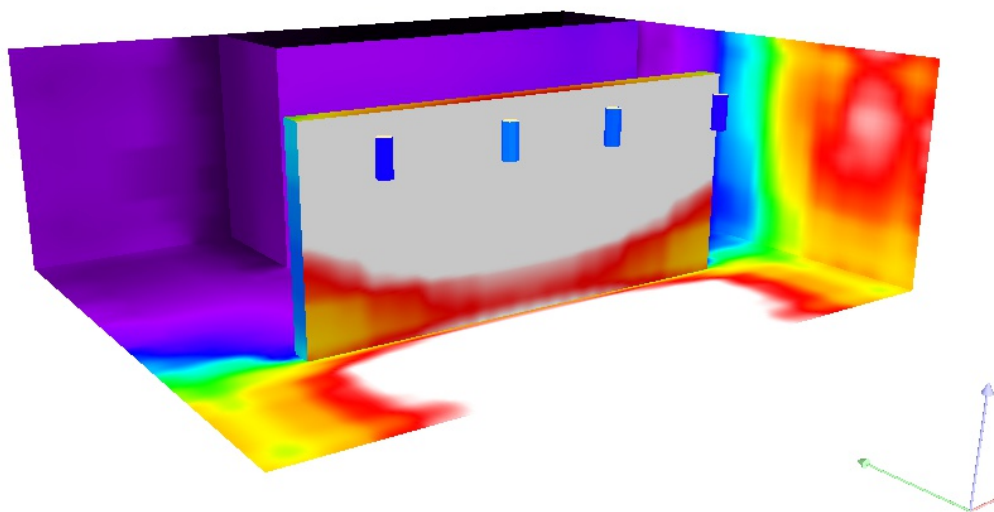
Representació del projecte en planta



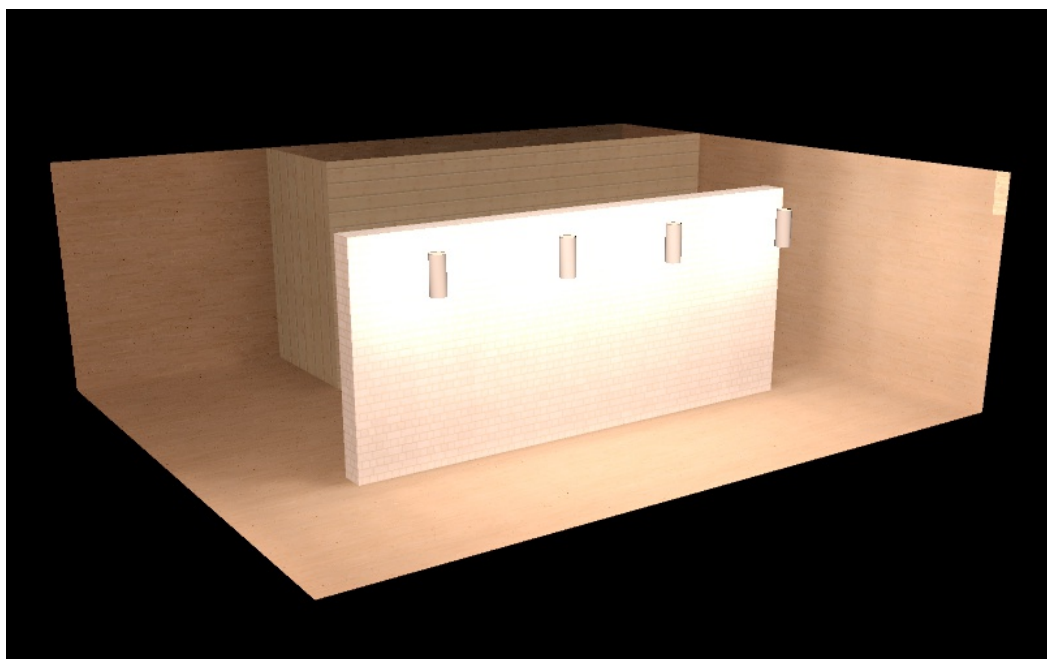
Representació 3D de la distribució lluminosa al espai de treball.



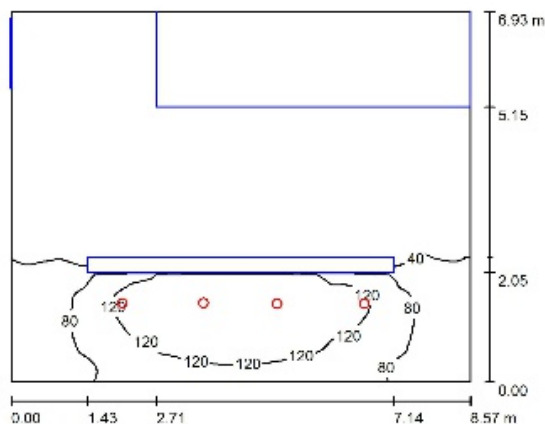
Representació de colors falsos.



Previsualització Ray-Trace.



Proyecto elaborado por:
 Teléfono:
 Fax:
 e-Mail:

Local 2 / Output en hoja simple


Altura del local: 2.800 m, Altura de montaje: 2.373 m, Factor mantenimiento: 0.80

Valores en Lux, Escala 1:85

Superficie	ρ [%]	E_m [lx]	E_{min} [lx]	E_{max} [lx]	E_{min} / E_m
Plano útil	/	46	4.43	160	0.097
Suelo	59	29	0.21	110	0.007
Techo	70	40	0.22	189	0.005
Paredes (4)	59	40	0.17	151	/

Plano útil:

 Altura: 0.850 m
 Trama: 128 x 128 Puntos
 Zona marginal: 0.000 m

Lista de piezas - Luminarias

Nº	Pieza	Designación (Factor de corrección)	Φ (Luminaria) [lm]	Φ (Lámparas) [lm]	P [W]
1	4	ARES 500003 LaDina led (1.000)	1075	1100	20.0
			Total: 4299	Total: 4400	80.0

 Valor de eficiencia energética: $1.35 \text{ W/m}^2 = 2.94 \text{ W/m}^2/100 \text{ lx}$ (Base: 59.34 m²)