

CAD
modelatge

Guia bàsica AUTOCAD



AutoCAD és un programa de disseny assistit per ordinador per a dibuix 2D i 3D desenvolupat i comercialitzat per l'empresa Autodesk. Té grans capacitats d'edició, la possibilitat de realització de plànols d'edifici o recreació d'imatges en 3D. És un dels programes més utilitzats per arquitectes, enginyers i dissenyadors industrials. Permet exportar a programes com 3DStudio Max. Treballa amb documents en format DWG.

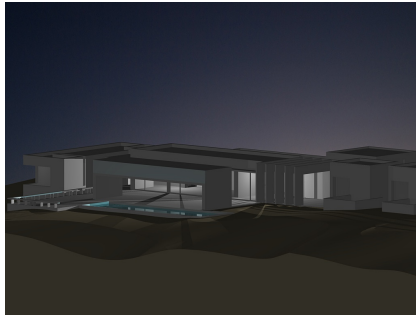
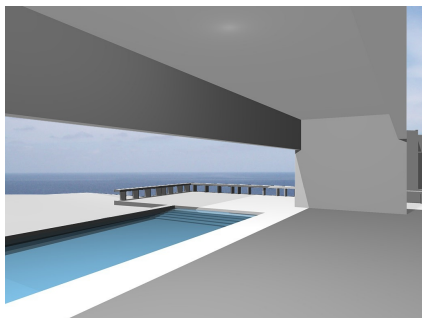
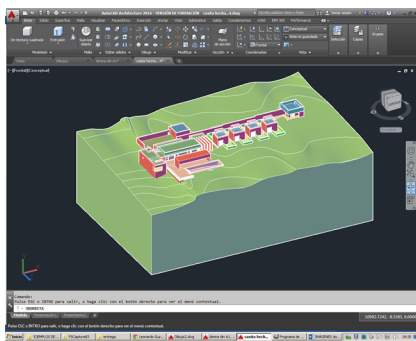
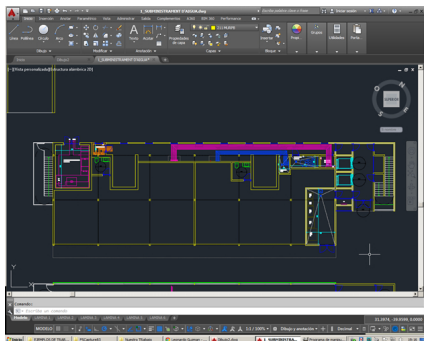
2018

ETSAB

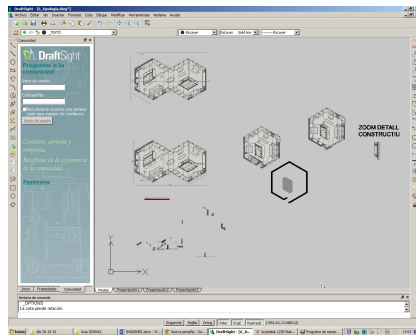
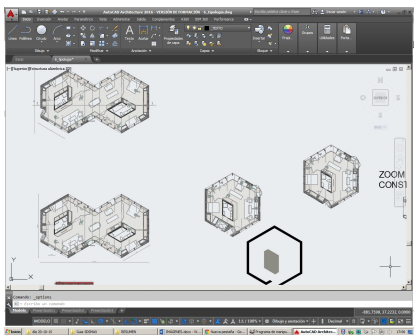
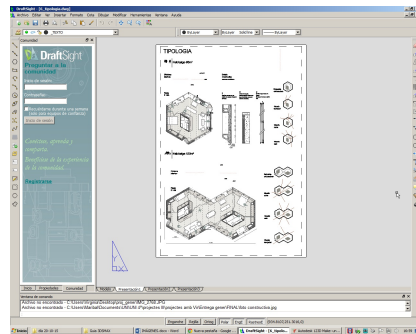
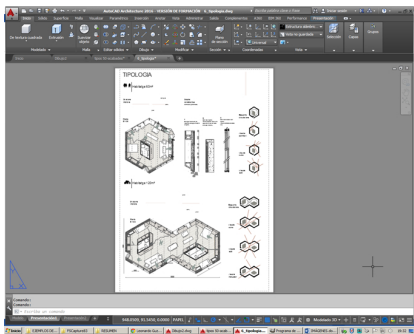
ServeiTIC



Aquest programa l'ensenyen a utilitzar al segon curs de la carrera. Posem un exemple de l'AUTOCAD 2D, l'AUTOCAD 3D i el renderitzat.



Hi ha un altre programa amb software gratuït que es diu DRAFTSIGHT que equival a l'AUTOCAD, es troba al teu abast a la sala d'ordinadors de la universitat.



A l'obrir AutoCAD, automàticament es crea un arxiu **.dwg** nou i es mostra en un àmbit de treball amb fons negre i uns eixos de coordenades xy. Això fa referència a que et trobes en una vista 2D i et marca el punt d'origen de coordenades (0,0). Aquí és on introduiràs els teus models.

AutoCAD té quatre modes de visualització i treball: **Dibujo y anotación**, **Elementos 3D básicos**, **Modelado 3D** i **AutoCAD clásico**. Per defecte està activat l'espai de treball **AutoCAD clásico**. Això pots canviar-ho a la pestanya desplegable de la part superior de la finestra. Com a suggeriment personal, crec que és recomanable utilitzar l'espai de treball **AutoCAD clásico** pel modelat 2D i el **Modelado 3D** per treballar amb 3 dimensions.

En l'espai de treball **AutoCAD clásico** trobes totes les eines necessàries pel modelat en diferents barres d'eines flotants que pots canviar de lloc segons com et trobis més còmode. Pots veure i ocultar les barres d'eines al menú **Herramientas** → **Barras de herramientas** → **AutoCAD**.

Per moure't per l'espai de treball has d'utilitzar la rodeta central del ratolí. Fent-la rodar canvies el **zoom** de la pantalla i per **moure't** l'has de clicar i arrossegar. Per **orbitar** en l'espai 3D has d'arrossegar clicant la rodeta a la vegada que mantens premuda la tecla **shift**.

Per altra banda, en la resta d'espais de treball, trobes tots els botons i eines ordenats en diverses pestanyes a la part superior de la finestra.

Totes les eines i comandaments tenen, a més, una **drecera de teclat**. En cas de saber la drecera d'un comandament en un idioma diferent al que està utilitzant AutoCAD, l'has d'introduir precedit per un **guió baix** (**_**). A la **barra de comandaments**, situada a la part inferior de la pantalla és on veuràs el que estàs escrivint i també podràs observar informació sobre el comandament que estàs utilitzant i les dades que requereix.

A més, les tecles de F1 a F12 també tenen diferents funcions. Entre elles, **F1** t'obre la finestra d'**ajuda** d'AutoCAD.

ENLLAÇOS:

- MANUAL:

https://www.scribd.com/fullscreen/221123513?access_key=key-27ixssknwkhynnub1kv&allow_share=true&escape=false&show_recommendations=false&view_mode=scroll

- EINES BÀSIQUES DEL CAD:

<https://www.youtube.com/watch?v=IBj67kQBNvM>

- IMPRIMIR EN CAD:

<https://www.youtube.com/watch?v=KcZLXT5NN7Y>

- UTILITZAR LA CÀMERA EN CAD 3D:

https://www.youtube.com/watch?v=NihK_RvU03Q

- EXERCICI D'UN CAVALL D'ESCACS EN CAD 2D:

<https://www.youtube.com/watch?v=Lk5pSTxSx4>