

SIMULACIÓ ENERGÈTICA

Guia bàsica ARCHISUN



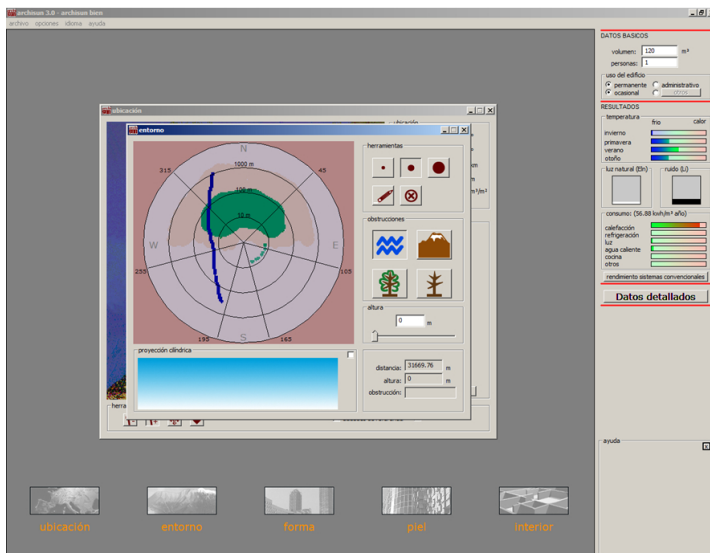
ArchiSun és un programa que té com a propòsit servir d'ajuda a arquitectes per determinar les condicions de confort i el comportament energètic d'un edifici, depenent de les principals característiques del projecte, des de les primeres fases del procés de disseny.

2018

ETSAB

ServeiTIC





Archisun ens permet fer una aproximació a les condicions ambientals en què es troba un edifici des de la primera fase del projecte arquitectònic. Ens ofereix una sèrie de variables, informacions, conceptes i recursos que ens permetran, en tot moment, tenir la referència del que consumeix l'edifici i de l'estalvi que podem aconseguir modificant la forma, la pell, les particions interiors, o la direcció del mateix edifici, d'acord amb les característiques climàtiques i l'entorn on està ubicat.

El programa treballa des d'un **menú principal**, en el qual trobem cinc icones amb imatges, en cada una de les quals hi ha un concepte a desenvolupar: la **ubicació**, l'**entorn**, la **forma**, la **pell** i l'**interior**. Cada un d'aquest apartats permet, un cop s'hi entra, modificar les condicions del nostre edifici en relació amb unes variables de fàcil comprensió.

Mentre anem introduint dades i modificant valors ajustant-los a les condicions particulars del nostre projecte, el programa treballa pel seu compte i ens ofereix en tot moment la resposta energètica que el propi edifici ofereix a mesura que l'anem definint.

Els resultats es mostren, a la franja dreta de la pantalla, en unes icones en forma de barres i cercles, que valoren la despesa en $\text{Kwh/m}^3 \cdot \text{any}$ i desglossada en calefacció, refrigeració, enllumenat, aigua calenta, cuina, i altres consums.